

Hochwasserschutz Reit im Winkl, Ausbau Hausbach

Information zum Baufortschritt und bevorstehenden Bauabschnitt Hausbergstraße 2023

Wie schon in der Vergangenheit möchten wir über den Stand der Bauarbeiten und die Abfolge der geplanten Bauarbeiten zum Hochwasserschutz Hausbach informieren.

Im laufenden Jahr steht die Verlegung des Hochwasserkanals in der Hausbergstraße im Mittelpunkt der Arbeiten. Parallel dazu müssen in diesen Bereichen der Schmutzwasserkanal, die Wasserleitung, Leitungen der Naturwärme sowie Strom- und Kommunikationsleitungen umgelegt, angepasst und neu gebaut werden. Darüber hinaus werden in der oberen Hausbergstraße, am Hausbach und am Feichtlgraben, zwei neue Einlaufbauwerke in den Hochwasserkanal errichtet. Sie sind jeweils mit einem Rechen ausgestattet, der Schwemmholz zurückhalten kann.

Ziel ist es die Bauarbeiten bis zum Wintereinbruch/ Jahresende 2023 abzuschließen.



Abbildung:

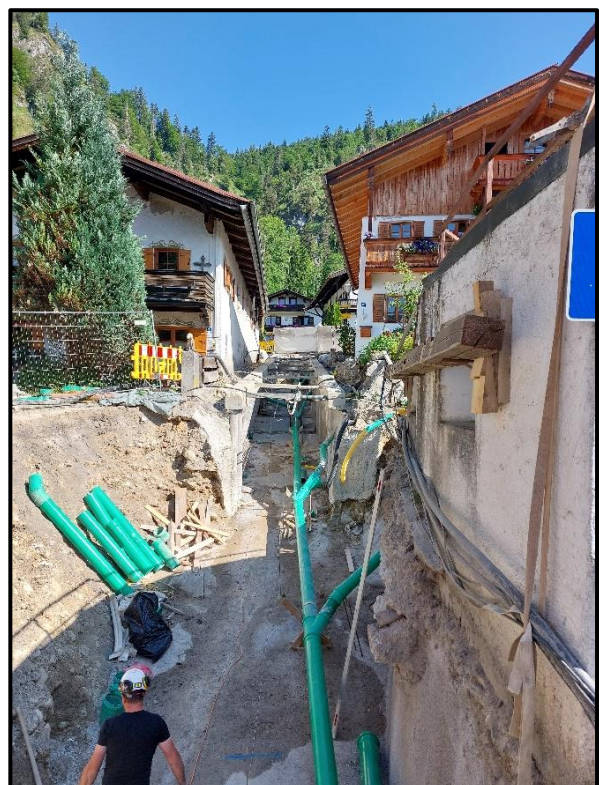
Stand der Baustelle bei
Hausbergstraße 6

Foto: Gemeinde Reit im Winkl

Da mittlerweile die zeitaufwendigen Arbeiten für das Herstellen und Sichern der Baugrube längs der Hausbergstraße von der HsNr. 3 „Alte Schmiede“ bis HsNr. 7a+12 abgeschlossen wurden, kann der weitere Zeitplan abgeschätzt werden. Im Wesentlichen handelt es sich um drei Abschnitte.

1. Bis ca. Anfang August 2023 sollen die Verlegearbeiten der Bauteile für den Hochwasserkanal und Leitungsverlegungen (ggf. auch Naturwärme) in der Hausbergstraße stattfinden und anschließend asphaltiert werden. Die Regelung für die Notumfahrung und Müllabfuhr bleibt bis zu diesem Zeitpunkt unverändert. Nach der Asphaltierung wird die Hausbergstraße bis zu HsNr.12 bzw. HsNr.14 befahrbar sein.
2. Ab ca. Anfang August 2023 soll mit den Arbeiten für die neuen Einlaufbauwerke am Hausbach (neben HsNr. 18) und Feichtlgraben (hinter HsNr. 18) begonnen werden. Außerdem werden voraussichtlich im Sept./Okt. zu den Wasser- Kanal- und sonstigen Leitungen in der Hausbergstraße entlang des Hochwasserkanals auch die Wasser- und Kanalleitung zwischen HsNr. 18 und Garage HsNr. 13 erneuert. Während der Arbeiten in diesen Bereichen sind die Anwesen HsNr. 9,13, 15, 16 und 17 größtenteils nicht mehr mittels Pkw und für Lieferanten erreichbar. Der Zugang für Fußgänger wird durch geeignete Maßnahmen (z.B. Behelfsbrücken) gewährleistet.
3. Den Abschluss der Baumaßnahme bilden im Okt./Nov.2023 die Verfüllarbeiten des alten Hausbachgerinnes in den Privatgrundstücken und die Rückbauarbeiten an den gebauten Notumfahrungen.

Abbildungen: Transport Fertigteil und Baugrube Hausbergstraße, Fotos: Gemeinde Reit im Winkl



Die untenstehende Grafik gibt einen Überblick über die Bauabschnitte 2023, die eingerichtete Notumfahrung für Anlieger und Rettungsdienste sowie die Fußgängerumleitung von „Am Grünbühel“ zum Barfußpark bzw. Wasserfall (Klettersteig) und Ersatzparken für die Anlieger der oberen Hausbergstraße.

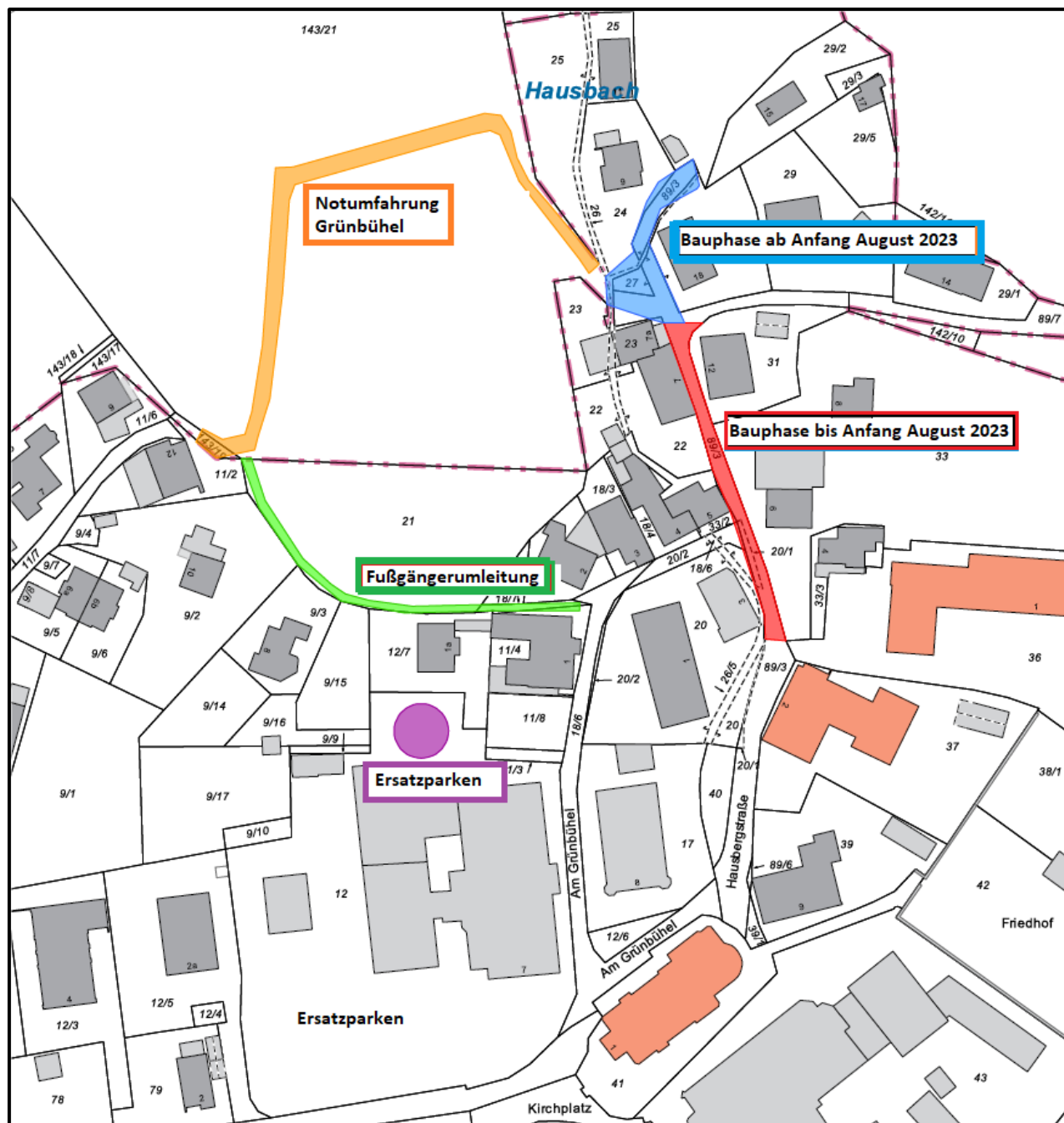


Abbildung: Gemeinde Reith im Winkel

Der Artikel/ Plan kann auch auf der Homepage der Gemeinde Reith im Winkel bei Baustelleninformationen <https://www.reitimwinkl.de/sperrungen> eingesehen werden.

Wir bitten um Verständnis für Einschränkungen, die zeitlich begrenzt bleiben. Zusammen mit der Baufirma unternehmen wir das Möglichste, um die Beeinträchtigungen so gering wie möglich zu halten. Dennoch werden sich Lärm und Staub nicht gänzlich vermeiden lassen.